

ひとりで悩まないで誰かに相談してみませんか？

相談窓口一覧

機関名・所在地	受付時間	相談内容
丸亀市健康課 〒763-0034 丸亀市大手町 2 丁目 1-7 丸亀市保健福祉センター (ひまわりセンター) メール:kenko-k@city.marugame.lg.jp ☎(0877) 24-8806 FAX (0877) 24-8830	月曜日～金曜日 8時30分～17時15分 (年末年始、土・日・祝日を除く)	妊娠期から出産後の育児や健康、不妊等女性特有の問題について 子どもの発育や発達、予防接種について
丸亀市子育て支援課 〒763-8501 丸亀市大手町 2 丁目 3-1 ☎(0877) 24-8808		こども医療およびひとり親家庭等医療、児童手当・児童扶養手当など、児童やひとり親家庭等の制度について
丸亀市幼保運営課 ☎(0877) 35-8892		保育所、幼稚園、こども園等への入所や一時預かりなどの特別保育事業の利用について
丸亀市家庭児童相談室 家庭児童相談、女性相談、DV 相談専用電話 ☎(0877) 23-2201	月曜日～金曜日 8時30分～17時 (年末年始、土・日・祝日を除く)	家庭児童相談、女性相談、DV(配偶者からの暴力)相談
香川県中讃保健福祉事務所 保健対策第二課 〒763-0082 丸亀市土器町東 8 丁目 526 ☎(0877) 24-9963	月曜日～金曜日 8時30分～17時15分 (年末年始、土・日・祝日を除く)	妊娠、不妊についての心配や悩み 更年期等女性特有の問題 乳幼児から思春期までの様々な心の問題 子どもの発育発達や子育ての仕方
香川県西部子ども相談センター 〒763-0082 丸亀市土器町東 8 丁目 526 ☎(0877) 24-3173	月曜日～金曜日 8時30分～17時15分 (年末年始、土・日・祝日を除く)	子どもや家庭に関する様々な相談 ・児童虐待では… ・子育ての心配や不安 ・子どものことばや発達の遅れ ・幼稚園等に行きたがらない
香川県子ども女性相談センター 〒760-0004 高松市西宝町 2 丁目 6-32 ☎(087) 862-8861	月曜日～金曜日 8時30分～17時15分 (年末年始、土・日・祝日を除く)	子どもや家庭に関する様々な相談 ・児童虐待では… ・子育ての心配や不安 ・子どものことばや発達の遅れ ・幼稚園等に行きたがらない ・配偶者からの暴力などの女性の悩み
電話相談専用(県内全域) ☎(087) 862-4152(子ども相談) ☎(087) 835-3211(女性相談)	月曜日～土曜日 9時～21時 (年末年始、祝日を除く)	
香川県精神保健福祉センター 〒760-0068 高松市松島町 1 丁目 17-28 香川県高松合同庁舎 来所相談 ☎(087) 804-5566 電話相談 ☎(087) 833-5560	月曜日～金曜日 (年末年始、土・日・祝日を除く) 来所相談受付: 8時30分～17時15分(予約制) 電話相談:9時～16時30分	あらゆる心の健康相談 こころの電子メール相談は、香川県精神保健福祉センターのホームページから相談受付画面にアクセスできます

お母さん、こころ、元気ですか？

お世話ができない

心配や不安で頭がいっぱい

眠れない

あかちゃんに対してイライラ

力が足りない

最近、いつもイライラする

食欲がない

疲れている

わけがわからず悲しいかも？

これでいいのかな？

育児を応援する行政サービス情報ガイド

まるがめの子育てナビ **みてねっと**

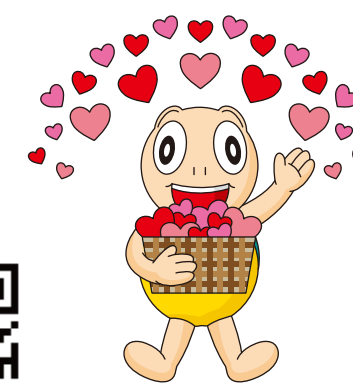
WEB

丸亀市 **みてねっと** で 検索

<http://marugame-city.mamafre.jp>



平成29年4月1日現在



健やかまるがめ21
マスコットキャラクター
元亀(げんき)くん